

KONICA MINOLTA

bizhub c252

bizhub C252规格

类型	台式全彩色复印机/打印机/扫描仪
支持色彩	全彩色
复印分辨率	600dpi
打印分辨率	等同于1,800 dpi (主) × 600dpi (副)
彩阶	256级
内存容量	1,024MB (传真内存除外)
硬盘	40GB (标配)
原稿类型	A3
最大原稿尺寸	A3或Ledger (11" × 17")
最大纸张尺寸	A3宽 (311mm × 457mm)
输出尺寸	A3-A5 (11-3/4" × 16-1/2"至 4-1/4" × 5-3/4"), A6纵向 A3宽幅: 311mm × 457mm (12-1/4" × 18"), 明信片: 100mm × 148mm (4" × 5-3/4"), 长纸: 210mm × 433mm-297mm × 1200mm (8-1/4" × 17"至11-3/4" × 47-1/4") 顶部/底部最大4mm; 左侧/右侧最大3mm
图像损失	110秒或更少
预热时间	彩色: 11.7秒或更少 * A4纵向 黑白: 8.4秒或更少 * A4纵向
首页复印时间	25页/分钟 (A4纵向) 13页/分钟 (A3)
复印速度 (彩色/黑白)	1:1 ± 0.5%或更少
复印缩放	放大: 1.1, 1.154/1.224/1.414/2.000 缩小: 1.0, 0.866/0.816/0.707/0.500 预设: 3种类型 缩放: 25%-400% (增加量为0.1%)
纸张容量	标配: 250页 (万用纸盒) + 500页 (通用纸盒), 100页 (多张手送托盒) 选配: 500页 (通用纸盒), 500页 (通用纸盒) × 2, 2,500页LCC
纸张重量	万用纸盒, 多张手送托盒: 60-256g/m ² , 通用纸盒: 60-90g/m ²
多张复印	1-999张
电源要求	220-240V 10A 50/60Hz
最大功率	1.5kw
尺寸 [宽] × [深] × [高]	650 [宽] × 755 [深] × 771 [高] mm
重量	约95kg
空间要求 [宽] × [深]	991mm × 1,149mm, 多张手送托盒打开时

打印控制器规格 (标配)

类型	内置式
CPU	PPC750 FX 466MHz (与复印机共享)
内存	1,024MB (与复印机共享)
复印速度 (彩色/黑白)	25页/分钟 (A4纵向或Letter横向, 8.5" × 11"), 13页/分钟 (A3)
硬盘	40GB
打印分辨率	等同于1,800 dpi (主) × 600dpi (副)
PDL	PCL5e/c, PCL6 (XL), PostScript 3/4/5
协议	TCP/IP, IPX/SPX (NDS), SMB (Net BEUI), LPD, IPP1.1, SNMP, HTTP, EtherTalk, Pserver (Novell 4.x, 5.6, NDS)
支持操作系统	Windows 98SE/Me, Windows NT4.0 SP6, Windows 2000, Windows XP, Windows Server 2003, Macintosh 9.2, OS X 10.2或更新
字体	欧洲字体: 80种Adobe字体, Bitmap字体: 1种字体 亚洲字体: 136种Adobe字体
接口	标配: 以太网 (100Base-TX/10Base-T) 选配: 并行接口 (IEEE1284), USB 2.0

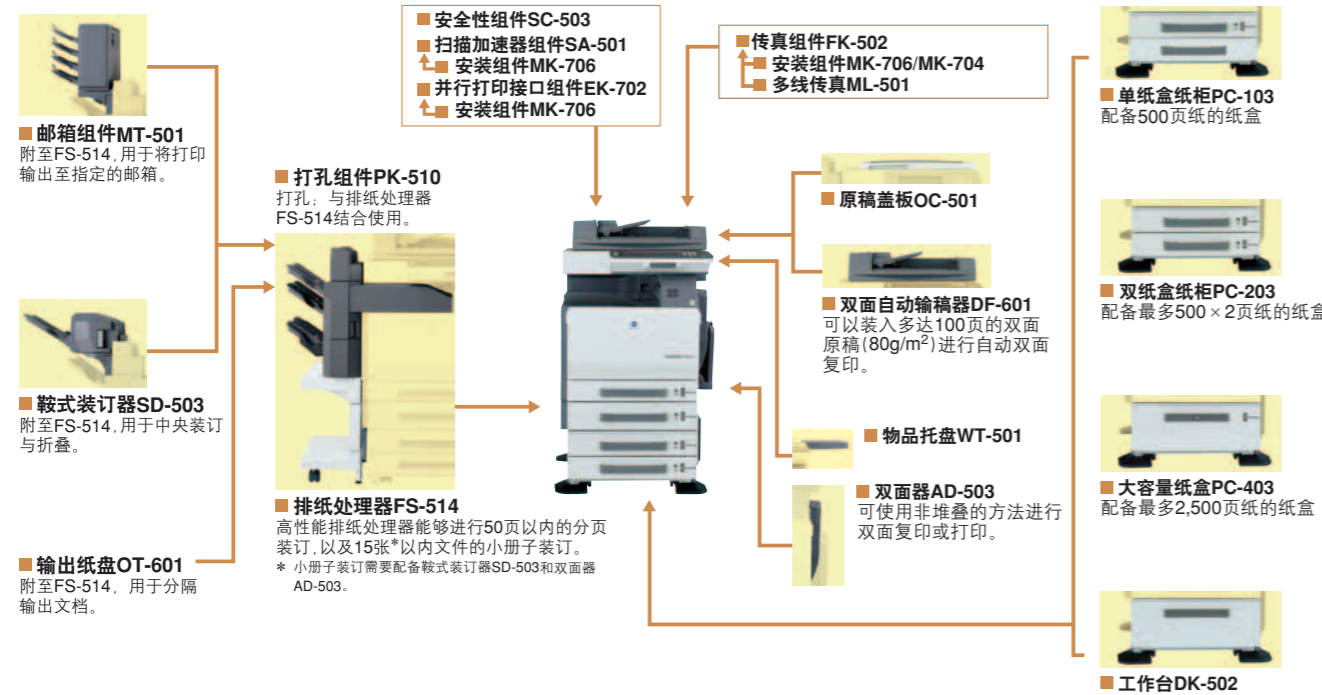
传真组件FK-502规格 (选配) * 需安装选配的组件MK-704/MK-706.

通讯	G3 / Super G3
兼容线路	PSTN, PBX/NCC, 传真线路 (G3)
压缩	MH/MR/MMR/JBIG
发送纸张尺寸	典型尺寸模式: A3, A4纵向/纵向, A5纵向, B4, B5纵向/纵向, Letter (8.5" × 11") 纵向/纵向, Legal (8.5" × 14") 纵向, B6纵向, 11" × 17" 纵向, 自定义尺寸 (默认); 宽度 - A4 (196mm-236mm) / A3 (269mm), 长度 - 最大432mm
记录纸张尺寸	A3/B4/A4 纵向/纵向 / 8.5" × 11" / 8.5" × 14", B5纵向, A5纵向
传送速度	少于3秒 (V.34, JBIG)
扫描速度 (彩色/黑白) * 配有ADF	25页/分钟 (A4 纵向)
传真内存	128MB
线路拨号数	2,000
程序拨号数	400
群组拨号数	100
连续多站点发送	最多600

扫描功能规格 (标配)

类型	全彩色扫描仪
扫描尺寸	最大A3或Ledger (11" × 17")
扫描分辨率	600/400/300/200dpi
扫描速度 (彩色/黑白) * 配有ADF	25页/分钟 (A4 纵向或Ledger纵向, 8.5" × 11")
主要功能	扫描至电子邮件, 扫描至HDD (BOX), 扫描至FTP, 扫描至 PC (SMB), 网络TWAIN (通过以太网TCP/IP)
接口	以太网100Base-TX / 10Base-T
协议	SMTP, TCP/IP, HTTP, FTP, LDAP
支持操作系统	Windows 98SE/Me, Windows NT4.0 SP6, Windows 2000, Windows XP, Windows Server 2003
输出格式	TIFF, PDF, Compact PDF, JPEG
驱动程序	TWAIN驱动程序 (实时模式扫描/扫描/扫描), HDD TWAIN驱动程序

系统选配件



产品的外观、配置和/或特性如有变更, 恕不另行通知。
 bizhub和PageScope是柯尼卡美能达商用科技株式会社的注册商标或者商标。
 Windows是微软公司的注册商标或者商标。
 Adobe和PostScript是Adobe公司的注册商标或者商标。
 所有的其它商标名称都是它们各自拥有者的注册商标或者商标。
 * 作为“能源之星”的伙伴, 柯尼卡美能达商用科技株式会社抱着“节省能源的宗旨而生产这部符合“能源之星”标准的产品。
 * 能源之星是美国的注册商标。

柯尼卡美能达数码复合机采用环保设计。



- 符合能源之星标准
- 使用可回收材料
- ISO认证工厂生产

安全使用的要求

- 请使用带有正确接地的电源, 预防爆炸和触电事故的发生。
- 请在安装本产品前, 详细阅读使用说明书。
- 请使用额定的电源电压。

购买或咨询请洽:



柯尼卡美能达商用科技株式会社
 柯尼卡美能达办公系统 (中国) 有限公司

地址: 中国上海市茂名南路205号瑞金大厦1211室
 电话: (021)64720616 传真: (021)54661061 邮编: 200020
 网址: <http://konicaminolta.com.cn>

2006在中国印刷 (广告)



* 展示的机型已装选配配件。

扫描&发送
 Box功能
 管理
 传真
 安全性
 文档输出
 高品质&高速度
 通用设计



The essentials of imaging

bizhub C252 —— 高效办公方式， 创新商务环境及流线型业务流程的代名词

柯尼卡美能达的全新品牌—bizhub, 为您通往成功开启新的门户。

为您的工作带来高度自由

无论何时何地自由获取所需信息，最大限度地提高效率。无论是在家中，在外出途中，或者在客户那里，只要连上bizhub，您的工作就会变得更快、更灵巧。

让您置身信息应用的最前沿

汇集、管理、交流，通过bizhub创新的技术，可以有效地运用信息，并提高其价值。同时，能不断地获取各类资讯，从而在此过程中创建高价值的数据资料库。bizhub给予您将信息转化为资产的能力。

可靠先进的技术将人们连接在一起

bizhub先进的技术给予您一系列帮助。创新的功能、卓越的图像处理技术以及用户方便的操作，协调一致，帮助您提高生产效率。连接到bizhub意味着与更智能化的工作方式接轨。

bizhub C252



* 展示的机型已装配选配件。



各款柯尼卡美能达bizhub产品所蕴涵的核心价值。

无所不在，数据资产，高科技含量。柯尼卡美能达始终密切关注，确保每款bizhub产品紧紧围绕以上3个核心价值，带来更智能化的工作。

bizhub OP bizhub的开放式平台控制系统

与大多数柯尼卡美能达bizhub MFP一样，bizhub OP带有灵活的系统，使bizhub更易于兼容外围设备和应用程序。使用bizhub OP可增强您的办公能力，即有助于提高生产力，加强安全性，以及改进工作流程从而简化先进的文档输出使之更具灵活性。结合中央架构体系、强有力的打印系统和自定义的开放式协议，bizhub OP在创建一流的网络环境方面奠定了坚实的基础。使用户的工作更加智能化。

bizhub 开放式 API

API的开放式协议允许灵活的个性化设置，兼容第三方外围设备和应用程序。

bizhub 架构体系

对所有功能实行流畅控制，推动工作效能，提高安全性以及帐户管理。

Emperon 打印系统

先进的文档输出管理功能与统一简便的界面完美结合。

bizhub Architecture

Emperon Print System

引进小巧紧凑的多功能办公设备 — bizhub C252， 令您如虎添翼

拥有柯尼卡美能达彩色MFP bizhub C252，即可在一台小巧紧凑的机器上完成文档存储，共享，分发，管理，转换和输出。它可提供多种功能，为您创建色彩逼真或黑白分明的生动商业文档，同时简化工作流程，提高工作效率。它是中小型办公场所一体化办公和大型办公场所分散办公的理想选择，是黑白打印机的完美换代设备。小巧紧凑的bizhub C252将改变您的办公方式。

扫描&发送 04

- 高速网络扫描功能以25页/分钟*的速度扫描彩色或黑白原稿。
- 完善的功能便于分发及共享扫描数据。
- 相对常规PDF应用而言，压缩PDF功能可将文档压缩成更小的文件，并保留原图品质。

* A4横向

Box功能 05

- Box功能使您通过创建Box有效存储、管理和共享数据，并将其根据部门、个人或项目进行分配。
- PageScope Box Operator使您能够在PC上管理存储在Box中的数据。

管理 06

- 部门管理功能便于监控每个部门对C252的使用情况。
- 注释功能便于归档、管理和追踪文档。

传真* 07

- IP地址传真功能帮助您以高速度和低成本发送高质彩色传真。
- 群发功能使您能够在传真一份文档的同时将其作为电子邮件附件发送或将其发送至Box。
- TSI路由功能将接收的传真数据按照发件人分类至Box。
- PC-传真功能使您能够将存储在PC中的数据直接传真至接收方。

* 选购

安全性 08

- 控制对打印功能，Box、部门管理和其他C252功能的使用权。
- 完成复制或打印作业后，自动作业数据删除功能会删除硬盘上的数据。
- 通过注册允许访问的PC的IP地址，可以防止未经授权的访问。

文档输出 09

- 支持多种操作系统和协议，配备PostScript 3仿真功能，允许多种PC环境下的网络打印。
- 先进的小册子制作和排纸处理功能简化了公司内部打印材料的生成过程*。
- 大容量纸盒最多可容纳3,350张纸(80g/m²)。*

* 需加配选配件

图像品质 10

- 简约、新型的双光柱激光打印头可快速输出高品质图像。
- 新开发的图像处理ASIC对位性能优越，还能够取得顶级的文本和图形复制效果。
- Simitri聚合碳粉综合了高品质复印和定影性能。

通用设计 11

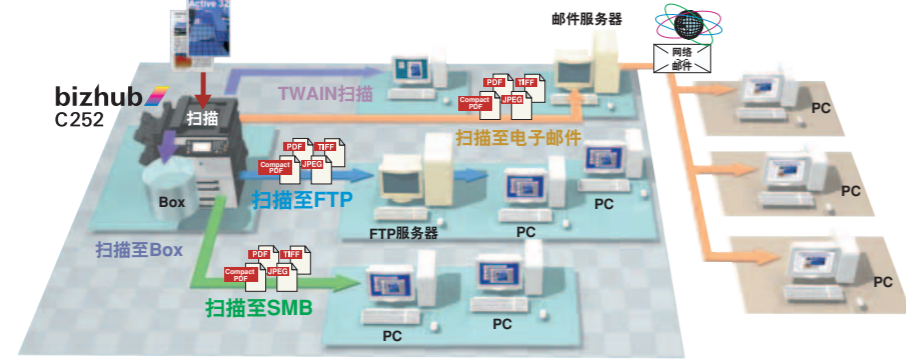
- 即使选配排纸处理器，C252仍拥有简约极致的外形。
- 控制面板的按键形状和布局设计遵循通用设计原则。
- 前端访问设计使C252便于开启和关闭，并易于更换碳粉。

扫描&发送

将纸张文档转换成各种电子文件，以便进行快速有效的文档分发。

文档共享更方便—C252使您能够以多种生成方式使用和分发数据。选配的双面自动输稿器可以处理大量原稿，快速扫描彩色或黑白文档。

■ 扫描和发送流程图



[扫描至多址]

扫描数据可作为附件发送至电子邮件地址、发送至FTP服务器、PC上的文件夹和C252的Box中。

[扫描至FTP*]

将扫描的纸张文档发送至FTP服务器并存储在目录中，便于网络上的所有PC访问服务器并下载和共享数据。这对于共享难以分发的大容量数据也同样有效。如果邮件服务器已联网，电子邮件的通告功能可用于发送包括扫描数据存储位置通告的电子邮件信息。

* 需要FTP服务器。

[扫描至电子邮件*]

在控制面板上指定接收人的电子邮件地址，然后将扫描文档或图像以附件发送（压缩PDF、PDF、JPEG或TIFF格式）。这种简单、快速的信息传输方式同样有助于降低通讯成本。

* 需要邮件服务器。

[扫描至SMB]

直接发送扫描数据至PC中的共享文件夹。这加快了数据在没有专用服务器的网络中的传输速度。

[扫描至Box]

通过在C252硬盘上的Box中保存和共享扫描数据，更为有效地运用这些数据，并将其按照指定的用户或主题*分成包含数据块的工作组。也可将数据从Box转发至FTP服务器，作为电子邮件附件发送或将其发送至联网的PC。如果可从网络中获取邮件服务器，电子邮件提醒功能便可以用于发送包含了扫描数据存储位置提醒的邮件。

* 如果C252硬盘出现问题，扫描数据可能会丢失。建议您将有用的数据存储至PC或其他存储介质。重要的原数据也应该分开保存。

[TWAIN扫描]

借助于支持TWAIN的设备运行应用程序，从网络上便捷地扫描原稿。

[高速网络扫描仪]

C252使您快速将海量纸张文档转换为电子数据。选配的自动输稿器最多可容纳100张纸，C252可以25页/分钟*的速度扫描彩色和黑白原稿。可通过多种功能使用扫描的数据，包括将其扫描至BOX/电子邮件/FTP/SMB，或下载至运行TWAIN应用程序的PC等。除了无纸操作的优点，它还通过统一信息格式提高管理效率，允许整个办公环境共享文档从而提高生产力。

* A4横向。文本和图像的扫描速度根据文档类型的不同而变化。

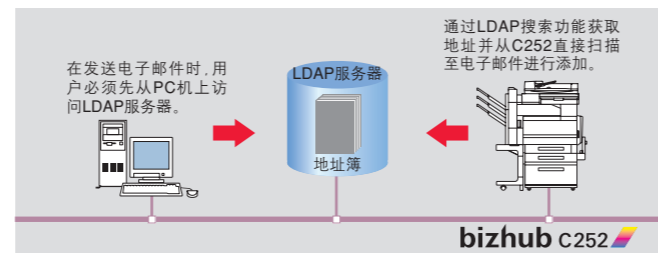
[一次扫描ACS/混合原稿扫描]

C252可精确辨别彩色和黑白原稿，无需进行预扫描，从而加速扫描过程。不同尺寸的原稿一起扫描时，还可辨别原稿尺寸并选择正确的输出尺寸。



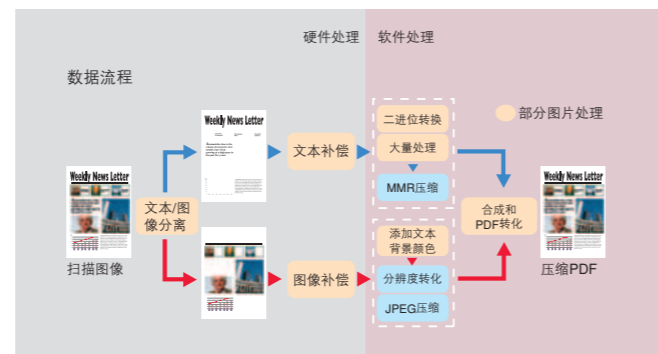
[LDAP(轻型目录访问协议)]

C252具有LDAP功能，LDAP是一种通过网络从目录数据库中访问信息的协议。使用扫描至电子邮件功能时，C252通过LDAP服务器用部门或名称首字母搜索收件人的电子邮件地址。一次可获得多达120个地址并将其注册到C252，极大的简化了扫描至电子邮件传送的过程。



[压缩PDF文件]

扫描原稿时，C252使用硬件程序辨别文档中的文本和图像。软件程序对各部分进行分别压缩后，创建具有高品质图像的压缩PDF文件。即使是由于数据太大而难于分发的彩色文档，在C252上也是可以轻松解决的。



[扫描加速器组件(选购)*]

选配的扫描加速器组件可以提高处理JPEG文件的速度，帮您更快地创建压缩PDF和JPEG文件。安装此组件也可以帮您在Box中重新打印扫描的数据。

* 需选购安装组件MK-706。

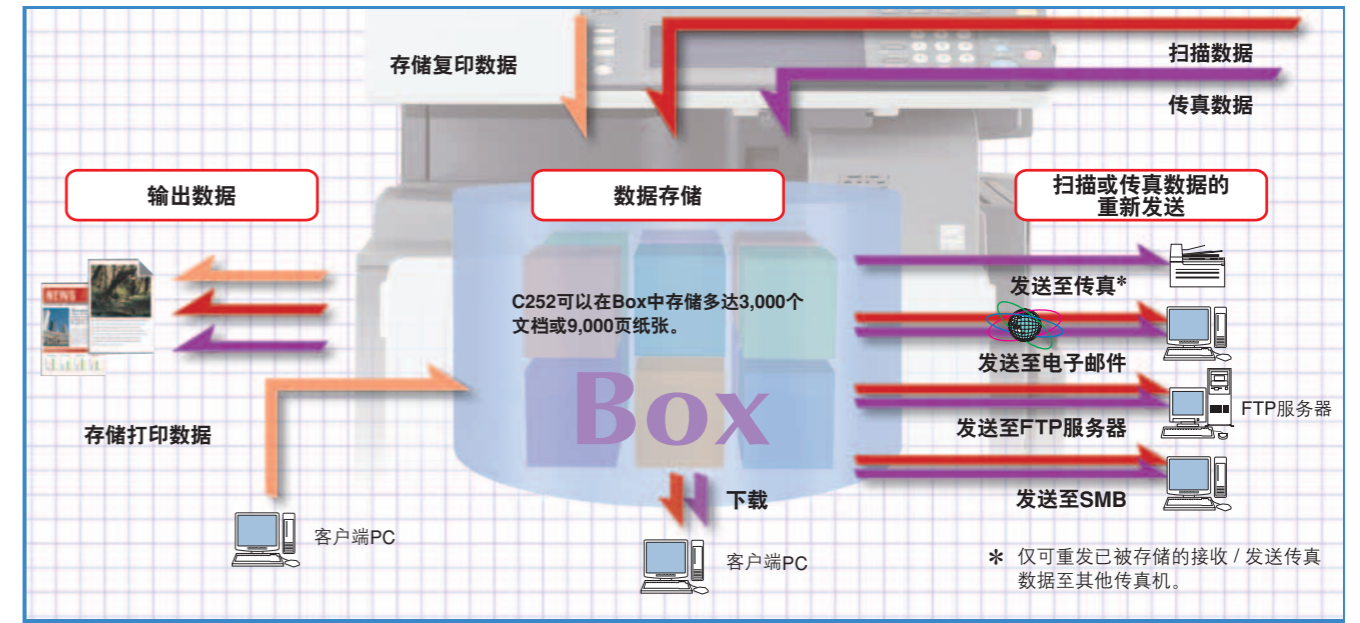
[2,100个地址容量/程序传送]

可注册多达2,000个人地址和100个群组，用于快速便捷的发送，也可作为程序注册接收方和扫描设置，减少所需的输入步骤并提高工作效率。使用C252的FTP、SMB、电子邮件和Box功能可分发数据，通过名称首字母或其他参数搜索接收方信息。

Box功能

C252的Box功能使文档共享更简便。

C252大容量硬盘上的Box功能能够有效存储和管理文档数据。可以将每个Box分配给个人、项目组及部门等您所需的任何分类组别。可以重新分配存储于Box中的扫描或传真数据以优化重要信息的共享和利用。



[Box功能]

文档数据存储在C252硬盘中，Box功能可以提高共享、分发和重新打印数据的效率。为了进行灵活的数据管理，您可根据主题、项目或其他类型的分辨方式分配Box。密码认证功能使您能够为每个Box指定密码，提高安全性。



- 可从C252控制面板重新输出复印、打印、扫描*和传真数据。
 - PageScope Box Operator可输出扫描或传真数据。
 - 扫描数据和传真数据可发送至FTP服务器，作为电子邮件附件发送或将其发送至联网的PC。
 - 接收和发送的传真数据可分发至其他传真机。
- * 需要加装选配的扫描加速器组件SA-501以重新输出扫描数据。

[合并打印]

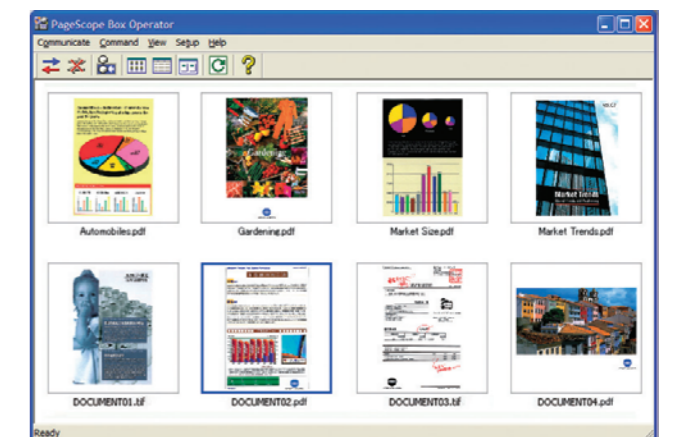
此功能可以结合存储在Box中的多个文件，以实现同时输出。

[PageScope Box Operator]

可从联网的PC下载并访问Box中存储的扫描数据。

PageScope Box Operator的主要功能

- 多项文件预览：立刻发现所需文件。
- 可打印出存储在PC中的扫描或传真数据。
- 可直接在PC上重命名或删除Box中的文件。
- 可以轻松将Box中的PDF/TIFF/JPEG文件转换成压缩PDF文件。这样缩小了文件尺寸，减轻了发送电子邮件附件或在PC上存储数据时网络和硬盘的负荷。



管理

文档和数据的有效管理成就平稳的办公操作。

C252能够维护组织促进办公文档和设备的有效使用。此外，您可对每个部门的复印、打印、传真和扫描功能的使用情况进行监控，有助于降低成本，节省开支。

成本管理

[部门管理]

可以设置多达1,000个部门的允许使用功能和输出纸张数。此外，您可对每个部门复印、打印、传真和扫描功能的使用情况进行监控。与用户验证功能相结合，您可对个人用户进行相同的功能限制设置。这样可以提高全体员工的成本意识，并为您提供更详尽的成本管理工具。

■ 设置示例

	黑白	彩色	个人用户限制	
总务部	上限 10,000页	上限 2,000页	职员A	禁止彩色复印
销售部	上限 5,000页	上限 3,000页	职员B	禁止彩色复印

设备管理

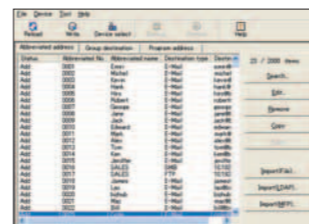
[PageScope Web Connection]

C252内置的便捷实用程序允许您设备进行详细的设置，并通过网络浏览器查看其运行状态。通过网络，可为每一设备进行扫描数据接收方等的设置。所有操作都通过浏览器完成，不需另外安装软件。



[PageScope Data Administrator]

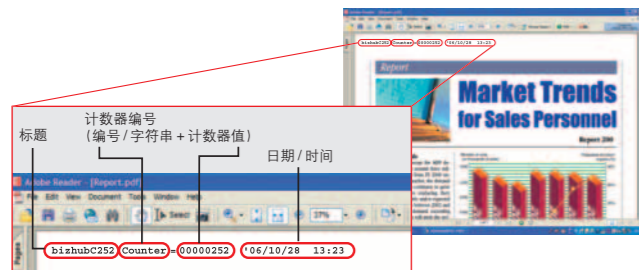
PageScope Data Administrator是一种实用软件，能够通过简化数据管理和更新MFP的注册数据，减少管理员的工作量。PC和MFP之间的信息传送更简单，极大降低维护数据的工作时间。此软件用于维护期间及安装后设备的初始设置。



文档管理

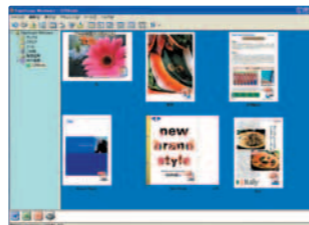
[注释功能]

当扫描图像在注释用户Box中存储为PDF文件时，要从Box重新获取该文件时预先设置的管理员计数器编号将自动打印到文件上。



[PageScope Workware (选配)]

PageScope Workware通过将扫描的纸张文档和一般的应用程序文件合并为单个PDF，提高数据管理和应用的效率。文档管理软件使您能够有效的从PC编辑数据并输出。



传真*

bizhub链接传真和PC操作，为您节省时间和效力。

C252可接收输入的传真并将数据存储在Box中，便于联网PC访问存储数据，更能够自由共享和分发数据。您可以从PC传真文档、注册传真目的地以便快速发送，及其他更多功能。

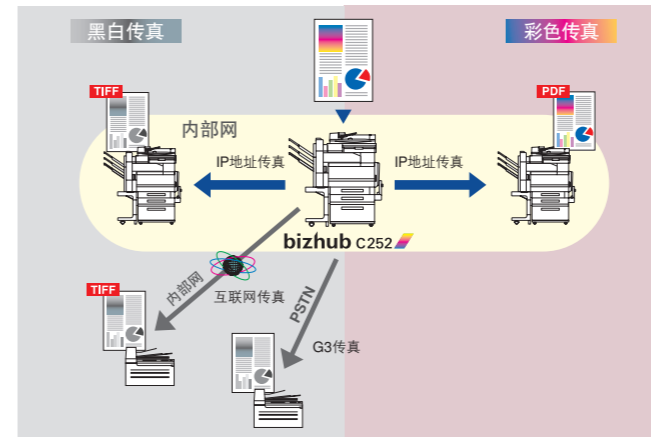
* 需选购传真组件FK-502及安装组件MK-706和MK-704。(I-FAX功能只需选购安装组件MK-704。)

[IP地址传真]

您只需选择局域网内的任意目的地IP地址，即可发送传真至任何可兼容的bizhub设备上。此功能支持彩色传真，使得高速发送高品质彩色图像成为现实。由于此功能利用了现存的网络系统，无须任何额外费用支出。

* 如果使用IP地址传真，则传真无法同时发送至电子邮件或Box目的地。

* 目的地bizhub设备必须同样支持IP地址传真。



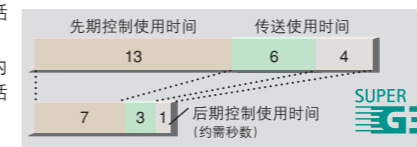
[群发功能]

只需单一操作，C252便可将数据通过传真和电子邮件发送至多个目的地，同时将数据副本存储在Box中。多功能C252能够减少办公量，帮助您运用更少的设备完成更多的任务。

[Super G3传真]

Super G3国际传真标准和JBIG标准能够有效压缩和解压缩数据，无需3秒*便能借助普通电话线发送一页文件。这极大地提高速度并降低传真成本。也可快速发送照片和其他半色调图像。

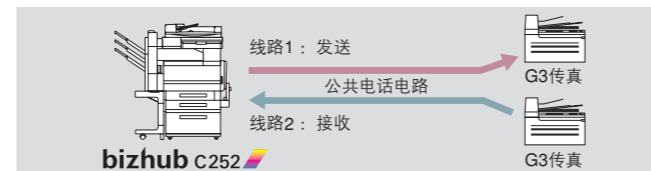
* 在Super G3模式(兼容ITU-T V.34, 最小28.8kbps)下，可用JBIG解码以标准图像质量(8点/毫米，3.85线/毫米)发送一张约700个字符的A4文件。仅包括发送图像数据所需时间；未包括通讯控制所需时间。并且，实际发送时间根据原稿的内容、接收设备的型号和电话线情况的变化而不同。



[多个端口*]

连接2根电话线，可同时可将数据发送至2个目的地。也可以在一条电话线发送传真的同时，在另一根电话线上接收传真。

* 选配多线传真ML-501。

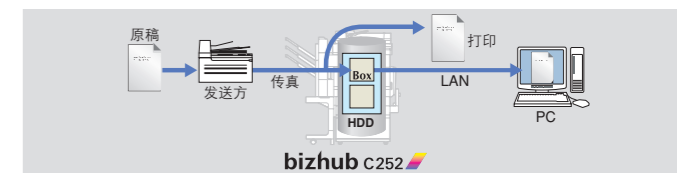


[PC-传真功能]

该功能使您能够直接从PC发送数据到外部传真机。您还可以通过PC的屏幕创建封面，并将其附加至文档。由于无需打印数据，可避免影响图像品质和纸张浪费。

[PC-传真的接收功能]

PC传真的接收功能将接收的传真文档存储在Box中。文档以TIFF格式存储，可根据需要从网络上的任一PC重新获取，能够同时存储和打印文档。



[I-FAX功能*]

使用C252通过互联网发送远距离的传真可为您节约通讯费用。

* 只需选配安装组件MK-704。

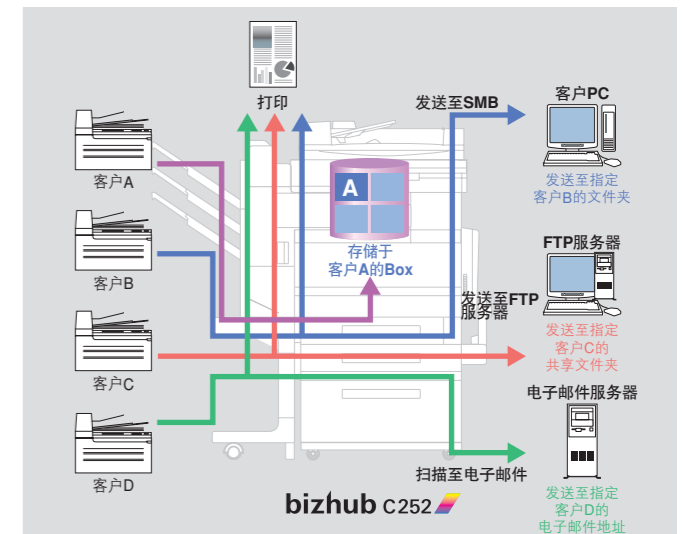
* 使用互联网传真，不能将传真同时发送至电子邮件或Box目的地。

* 目的地传真设备必须支持互联网传真。

* 需要加装邮件服务器。

[TSI路由]

通过传真ID识别传真的发送方(TSI:发送用户识别)。在Box中为每个发送方设置一个文件夹，可自动将接收的传真存储至发送方的文件夹中。也可将接收的数据分别发送至电子邮件、FTP或SMB服务器。



传真IP地址传真/互联网传真功能需要的选配件

	传真组件FK-502	安装组件MK-706 (选配安装组件)	安装组件MK-704 (传真连接组件)
传真	是	是	是
IP地址传真	是	是	是
互联网传真	否	否	是

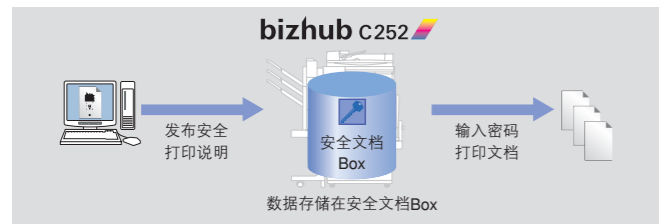
安全性

bizhub将数据风险降至最低，保护您的数据。

C252具备行业领先的安全功能，保证您的数据和文档安全可靠。从加密到用户验证，从安全水印到IP过滤，确保您的信息安全。

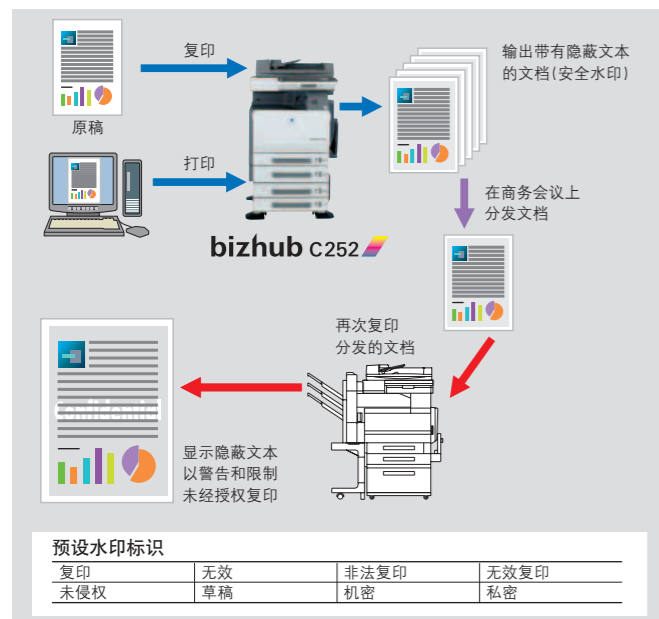
[安全打印功能]

可为作业评估、人事通知等不愿被他人读取的重要文档设置密码作为安全锁。受保护的文档只有在控制面板上输入正确密码后方可输出，确保了文档只能供相关人员读取和接收。



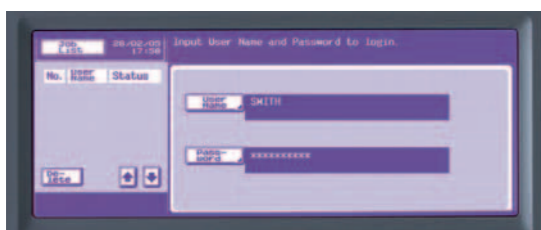
[复印保护]

打印或复印文档时，C252会提供一个隐藏安全水印的选项，例如“Confidential (机密)”以识别输出的文稿为再稿。如要阻止未经授权者复印，再次复印带有水印的文档上的水印标记将会比较明显。当文档在其他品牌设备上复印时，安全水印功能同样有效。这是C252的标配功能。



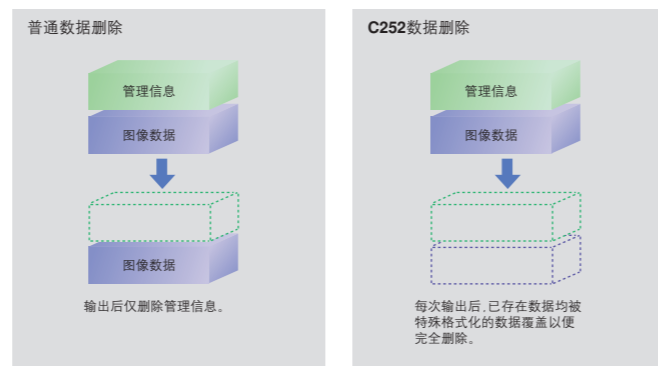
[用户验证]

利用网络用户和计算机信息管理工具—活动目录服务的验证功能，可以允许或限制C252功能的使用。C252内置的验证系统允许您设定每个人用户复印、打印、扫描和传真的权限，即使没有网络服务器，该功能同样有效。



[删除数据]

复印、打印、扫描或传真后，C252不仅可以删除管理信息，而且通过覆盖经过特定格式化的数据破坏硬盘中的相关图像和可恢复数据。这样可以防止数据恢复和信息泄漏。为获得更好的安全性，可在使用该功能的同时结合运用硬盘密码锁功能或安全组件SC-503。

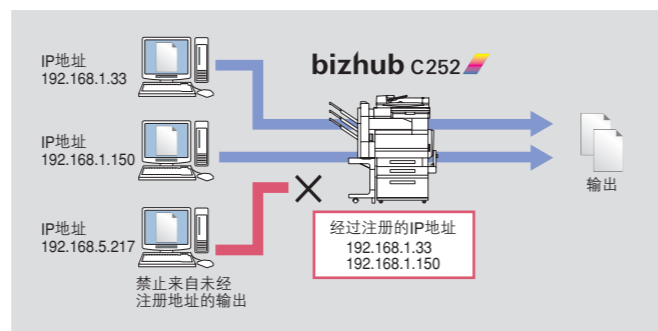


[硬盘数据加密*]

在硬盘和通讯路径之间安装加密板后，向硬盘写入或从硬盘读取作业数据时会对它自动加密或解密。
* 需选购SC-503。

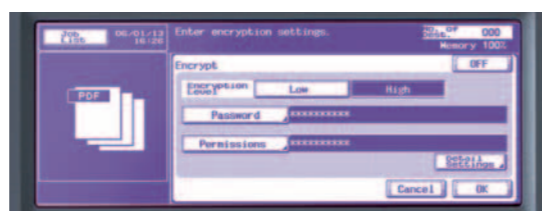
[IP过滤]

通过注册允许访问的PC的IP地址，可以防止对C252进行未经授权的访问。拒绝未经注册的PC访问此设备。



[加密PDF]

扫描纸张文档时，您可以创建一个加密的PDF文件以防止未经授权查看或打印。输入正确密码后才能打开文件，有效防止信息泄露。



文档输出

在公司内部生成全彩色文件。

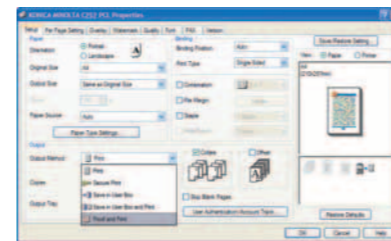
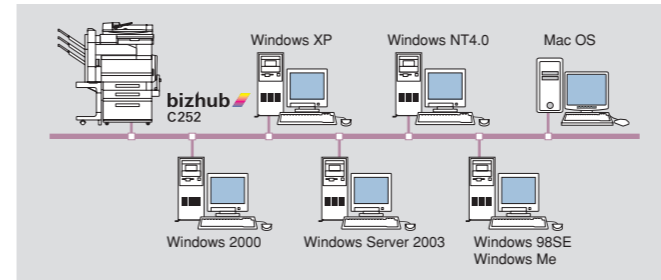
C252支持各种PC环境，可以提供网络上多台PC高速输出的文档和图像。在标配的网络打印功能基础上增加了选配的排纸处理器及其它配件，使您万事俱备。您可以在公司内部制作精美全彩的小册子—包括自动分页，鞍式装订，打孔及其他更多功能。

[标配网络打印]

高速网络打印功能使您能够在网络内不同计算机上轻松打印文档和图形，已经成为C252的标配功能。C252支持多操作系统和多协议功能，配备PostScript 3仿真使得使用范围更广，包括带有Windows和Macintosh计算机的网络。



■ 网络打印机系统示例



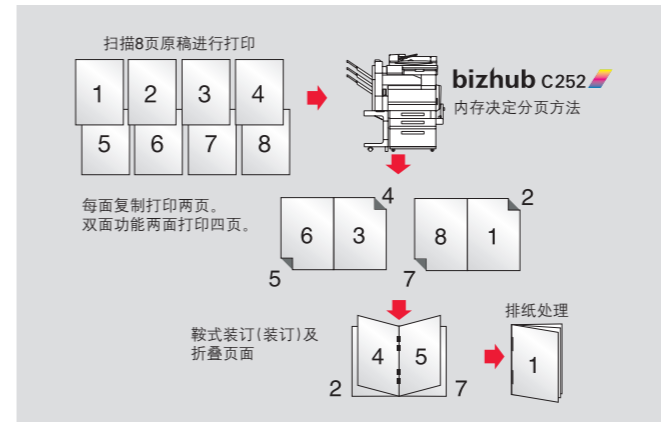
易懂的GUI打印机驱动程序

[先进的小册子打印功能]

制作小册子时通过分页功能可以正确顺序输出各页。C252配备了排纸处理器FS-514*、鞍式装订组件SD-503*和自动双面器AD-503*，能够自动输出长达60页的小册子并对其进行鞍式装订。使用该功能还能处理209g/m²的厚纸。

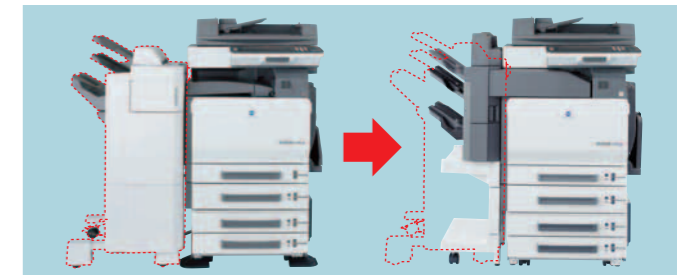
* 选配

■ 小册子制作示例



[节省空间的嵌入式排纸处理器（选配）]

C252当前嵌入式的排纸处理器大幅度节省了空间。还可按需增加打孔、鞍式装订及折叠等功能。



鞍式装订器SD-503

装配在排纸处理器FS-514上，可同时进行折叠和中央装订。



邮箱组件MT-501

四个邮箱组件，加上排纸处理器FS-514的输出纸盒和输出纸盒OT-601，最多可提供六个纸盒，从PC进行打印时，可将各纸盒分配给不同的部门、组或用户。

[多种排纸功能]

通过选配的排纸处理器FS-514，只需单步处理便可快速自动地完成装订、打孔、鞍式装订、折叠及其他排纸处理任务，在公司内部制作小册子和其他文档。* 这些工作本需交给印刷公司完成，或花费大量人力，而运用该功能可为您节约昂贵的制作费用。该排纸处理器还能处理209g/m²的厚纸，制作极具吸引力的手册、提案和邮件广告。无论是大量作业还是各种小批量作业，您都能够获得多种高效的按需功能，输出美观的作业。



* 打孔需安装打孔组件PK-510，鞍式装订需安装鞍式装订器SD-503和自动双面器AD-503。

选配排纸处理功能

排纸处理功能	FS-514	FS-514+SD-503	FS-514+PK-510
移位分页	是	是	是
边角装订	是	是	是
2点装订(侧面)	是	是	是
打孔(左侧孔)	否	否	是
打孔(上侧孔)	否	否	是
中央装订和折叠	否	是	否
折叠	否	是	否
中央装订	否	是	否

高品质&高速度

先进技术成就高品质图像。

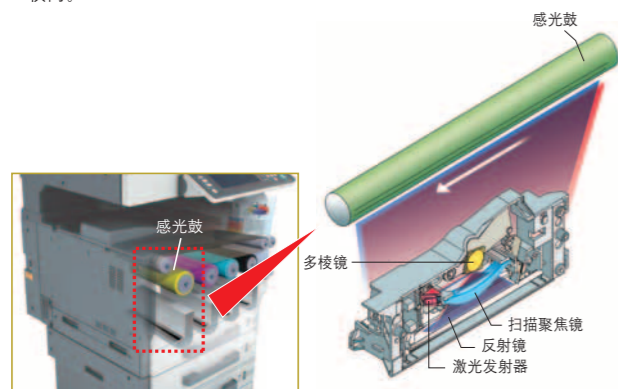
借助于新型双光柱激光打印头和高速度直列引擎，达到美观、快速和品质的完美结合。

C252利用这些技术能够生成高质量的文本和图像，可用作重要商业文档。

[高速直列引擎]

C, M, Y, K显影组件和双光柱激光组件水平排列，而激光组件垂直放置，这样节省空间。柯尼卡美能达独有的引擎布局，即下方的激光组件和上方的显影组件，同样加速了黑白文档的首页副本输出时间。崭新的直列引擎一步完成所有转换。与快捷的图像成形技术结合，使得彩色和黑白文档输出达到25页/分钟*。

* A4横向。



[照片模式]

选择照片模式，C252在复制原照片过程中生成丰富彩阶，取得最佳结果。



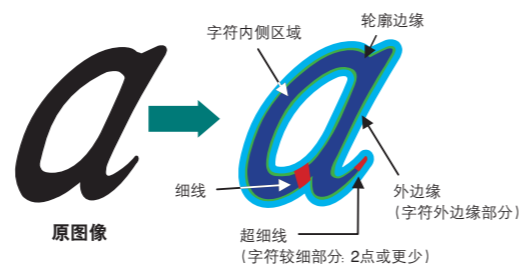
[地图模式]

C252大大改进了半色调背景上文本的识别率。复制带有背景的地图、图形和其他文档时，文本更加清晰易读。



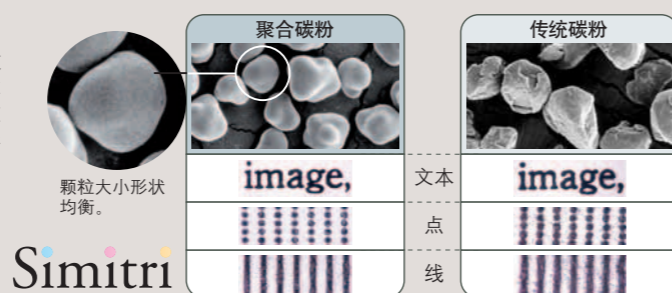
[字符复制能力增强]

C252的字符区域微分离技术通过将每个字符分离到不同区域中，取得更加清晰的复制效果。崭新的图像处理ASIC赋予了C252更强的区域分离性能，能够准确分辨出字符中极其细小的线。字符区域微分离技术能够区分出每个字符的外边缘、内空间、细线以及超细线，并且能够分别检测出黑色字符、彩色字符和半色调点。同时应用了补偿处理技术以取得最佳输出效果。进行多代复印时，此种技术将波纹和污点降至最少，保持了文本的清晰。



[Simitri聚合碳粉]

此种碳粉采用高度均衡的6.5-μm颗粒，提供点和线的超完美再现效果。由于碳粉的无油定影特性，您可以放心在打印出的文件上用水性笔书写或盖章或粘贴便签。此种先进的碳粉同样是环保型的，在生产过程中极少产生二氧化碳、氮化物和硫化物，并且能够促进彩色打印的速度。



通用设计

人性化设计引导以用户为中心的风格和操作。

在产品设计上，柯尼卡美能达以通用设计准则为指导，坚持产品设计必须既吸引眼球，又使用方便。

[通用设计控制面板]

C252控制面板以较大、清晰、易读的LCD显示为特征。按键周边的名称和指示采用简单、易懂的文字，而且较强的色彩对比度使其显示更加突出。面板可以倾斜为7、27或45度来适应不同操作者的需求。



LCD控制面板可以如图中所示放大以便于浏览。

- 1 副电源开关安装于控制面板上，使您可以从面板任意开启/关闭电源。
- 2 按钮有较大、显而易见的指示和简单合理的布局。
- 3 大而清晰的液晶显示屏易于读取。
- 4 显示的对比度可按需调节。
- 5 “帮助”按钮显示操作步骤和不同功能的名称。

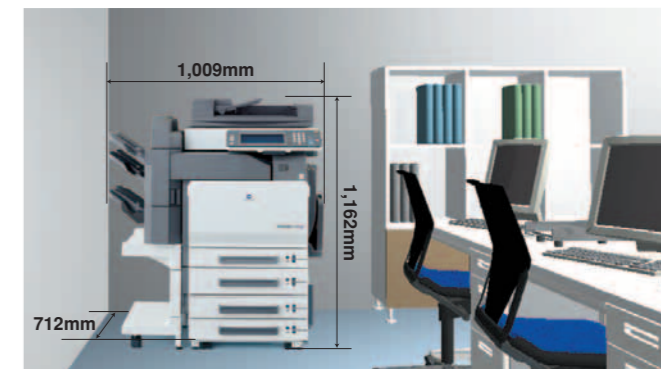
[前端访问结构]

可以快捷方便地从前端更换碳粉和纸张，减少停滞时间。而且，您可以打开一个单独盖板轻松取出卡纸。



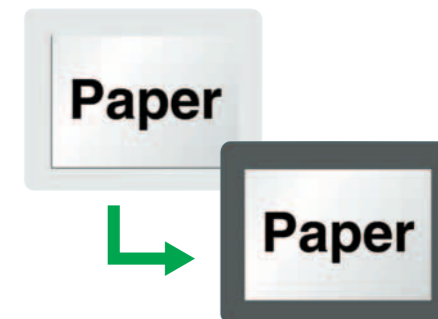
[精巧设计]

新型的内置排纸处理器使得C252保持精巧，可放入狭小的空间。



[双色设计]

C252双色设计以及其简约的风格为办公室增色。纸张输出时，输出纸盘和输出纸张呈现出明显的色彩对比。机身的设计同样便于回收再利用。



[自由把手操作]

您可以从上方或下方握住把手，便于您以舒适的姿势轻松打开或关闭纸盒（即使是底端的纸盒）。



[双面自动输稿器纸张路径采用半透明材料]

双面自动输稿器的纸张路径采用半透明材料，便于在扫描过程中对卡纸定位和移除原稿。

